

KITEST

EQUIPAMENTOS AUTOMOTIVOS



KA-200

**MAQUINA DE LIMPEZA E TESTE DE
INJETORES COM CUBA DE 1 LITRO EMBUTIDA**

Máquina de Limpeza e Teste de Injetores

Introdução:

O KA-200

Máquina de limpeza e teste de injetores com cuba embutida foi desenvolvido com a finalidade de auxiliar o reparador na limpeza e equalização dos bicos injetores do veículo. O KA-042 Máquina de limpeza e teste de injetores é constituído por:

- 1 Manual de Instruções;
- 1 Módulo Eletrônico com cuba de 1 litro embutida;
- 1 Suporte para 4 Bicos de Inox (usado na cuba);
- 1 Líquido para Limpeza (LBK 500ML);
- 1 Fluido de Teste de Injetores;
- 1 Funil;
- 1 Suporte para Bicos Monoponto;
- 1 Suporte para bico do Tipo;
- 1 Suporte padrão 3 bicos;
- 1 Suporte padrão 4 bicos;
- 1 Suporte de Ferro para bicos MI;
- 1 Suporte para Retrolavagem;
- 4 Cabos cabos adaptadores para monoponto;
- 1 Conjunto de 12 adaptadores para linha GDI

Funções do Painel:



Botão menos: Diminui Pressão de Teste.



Botão Mais: Aumenta Pressão de Teste.



Botão GDI Estanqueidade: Efetua a função estanqueidade, onde a máquina fica pressurizada para testar a estanqueidade dos bicos Injetores.



Botão Leque: Efetua a função Leque, onde a máquina irá efetuar o teste do Leque dos Bicos um a um, indo do 1º até o 2º Bico Injetor.



Botão Equalização 11.000 RPM: Efetua a função de Equalização em motos de menor cilindrada, os Bicos irão pulsar em uma rotação variável de 1.000 RPM a 7.000 RPM com intervalos de 1.000 RPM progressivo.



Botão Equalização 12.000: Efetua a função de Equalização em motos de maior cilindrada, os Bicos irão pulsar em uma rotação variável de 1.000 RPM a 7.000 RPM com intervalos de 2.000 RPM progressivo.



Botão Limpeza Ultrassom: efetua a função automática de Limpeza por Ultrassom, onde o tempo de injeção dos bicos é mais alto para ajudar na limpeza interna dos injetores.

Botão Esgota Provetas: Função que quando acionada, esvazia as provetas.

INSTRUÇÕES DE USO:

Montando o Equipamento:

- Retire o Equipamento da embalagem de papelão e o posicione sobre uma mesa limpa e plana;
- Verifique se a chave liga e desliga está desligada, e logo em seguida ligue o Cabo de força na energia elétrica (sempre respeitando o valor da rede 110v ou 220v);

Colocando fluido de teste: com o auxílio do funil, encha as provetas de querosene e logo em seguida utilize a função esvaziar provetas. Depois disso verifique o nível do reservatório (lado esquerdo do módulo eletrônico). Nunca deixe a máquina trabalhar com um nível muito baixo de querosene.

Utilizando a função Limpeza por Ultrassom:

Nessa função, não há a necessidade de utilizar os adaptadores de bicos injetores, e sim apenas ligar a parte eletrônica dos bicos. Feito essa ligação, utilize o suporte de inox da cuba colocando-os na mesma. Tecle a função Limpeza Ultrassom e deixe a cuba funcionando até que desligue automaticamente (tempo aproximado 30 minutos).

* sempre verifique o nível mínimo de líquido de limpeza da cuba.

Instalação dos Bicos no Módulo Eletrônico:

Esse procedimento, só não é utilizado na função **Limpeza Ultrassom**.

Multiponto: Para adaptar os bicos multiponto, monte os bicos no suporte e com o auxílio dos manípulos, instale-os em cima das provetas, apertando os manípulos para que os mesmos não escapem (devido a pressão, aperte moderadamente os manípulos), e então conecte a mangueira do módulo eletrônico no adaptador, veja figura abaixo:



Monoponto: Para adaptar os bicos Monoponto, utilize o respectivo adaptador, com os oring's do próprio bico, acomode o bico dentro do adaptador e utilize o suporte para apoiar o suporte (esse procedimento é necessário pois quando o bico estiver pressurizado, ele tenderá a escapar do suporte, então o suporte serve para apoiar, evitando que o mesmo escape), e então conecte a mangueira do módulo eletrônico no adaptador.


EFETUANDO OS TESTES

Depois de montado o equipamento e com o fluido dentro do reservatório interno da maquina vamos efetuar na sequênciã os testes:


LIMPEZA DE INJETORES

Sempre comece primeiro efetuando a limpeza dos injetores devido ao fato deles estarem sujos , seguindo esse procedimento você evita possíveis sujeiras na maquina evitando assim possíveis entupimentos


Para esse procedimento vamos utilizar o suporte de inox e colocar o detergente dentro da cuba sendo 1 parte de detergente para 10 de água.

Em seguida coloque os injetores no suporte de inox, e aperte a tecla  cuba de ultrassom funcionara por volta de 30 minutos e desligara automaticamente





TESTE DE ESTANQUEIDADE

Coloque os injetores no suporte de injetores(flauta) em seguida aperte a tecla  e regule a pressão através das teclas + e - , nesse momento verifique se há algum gotejamento nos injetores

TESTE DE DE LEQUE

Nesse teste aperte a tecla  vai acionar injetor por injetor de forma sequencial onde devemos observar a forma que está sendo pulverizado os injetores

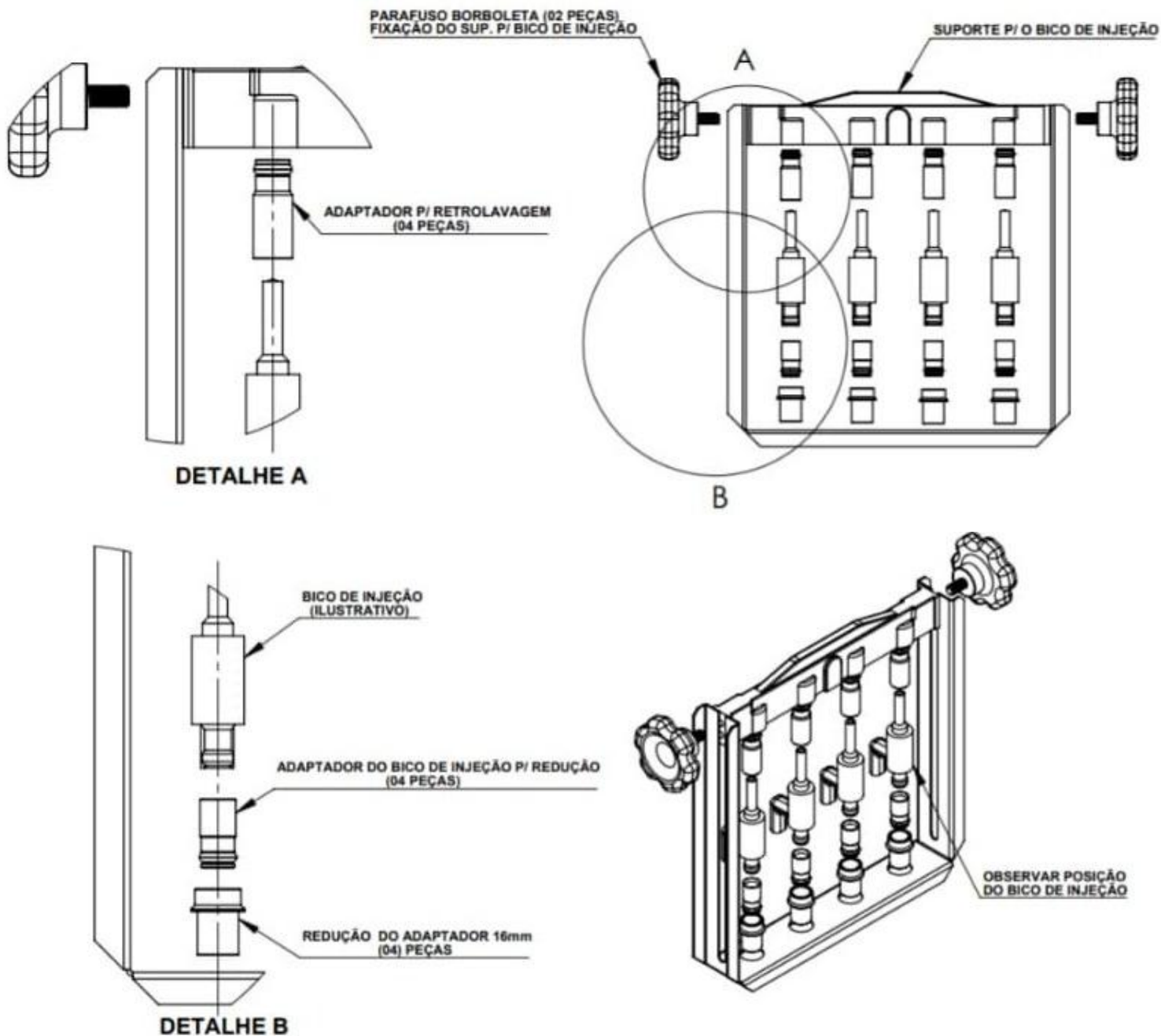
TESTE DE EQUALIZAÇÃO

Antes de efetuar esse teste devemos apertar a tecla  para esgotar as provetas devido ao teste anterior (leque), feito o esgotamento aperte a tecla  sistema multiponto injeção indireta, para linha GDI (injeção direta) aperte as teclas na sequencia  (multiponto) +  (GDI caso seja monoponto) os injetores começaram a pulsar de forma crescente, quando acabar o teste visualize as provetas se estão equalizados.

Caso haja divergência em qualquer teste efetuado faça novamente a limpeza de ultrassom para corrigir os injetores caso persista o erro no injetor substitua-o o injetor;

RETROLAVAGEM

Para o processo de retrolavagem devemos montar os injetores ao contrario, ou seja aonde é a entrada de combustível será a saída e onde é a saída será a entrada(a montagem será de ponta cabeça) devemos utilizar o suporte de retrolagem que acompanha a maquina, conforme as figuras abaixo:



OBS:esse procedimento será efetuado fora das provetas pois irá expelir resíduos que esteja nos injetores então deverá colocar em um recipiente fora da maquina para iniciar o teste selecione o teste de equalização, nesse processo aconselha-se antes de efetuar o teste retirar os filtros que existe na entrada do injetor e após o teste substitui-los por novos filtros

TERMO DE GARANTIA

A Kitest Equipamentos Automotivos Ltda. Garante o equipamento adquirido contra possíveis defeitos de fabricação pelo período de (01) ano a partir da data de fabricação.

A Garantia não cobre:

- Mão de Obra para instalações, se caso necessárias;
- Custo de Transporte do produto para possíveis reparos;
- Deslocamento para atendimento do produto fora da sede da Kitest, quando isso ocorrer, será cobrado uma taxa de visita.

São Paulo, _____ de _____ de 20_____.

Proprietário .

Fone .



www.kitest.com.br

Telefone: (11) 2093 8721 / 2094 6168 / 2093 4102 / 2296 2101

E-mail: kitest@kitest.com.br

São Paulo – SP